

MULHERES NO MODERNISMO

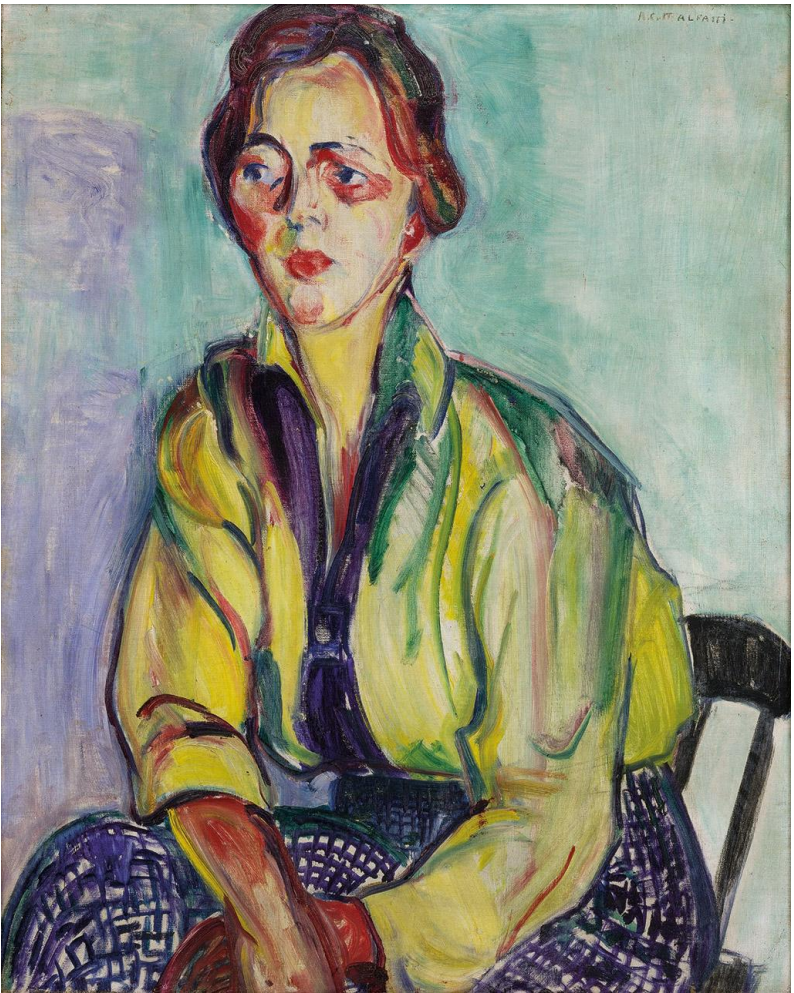
SEMANA
DE ARTE
MODERNA



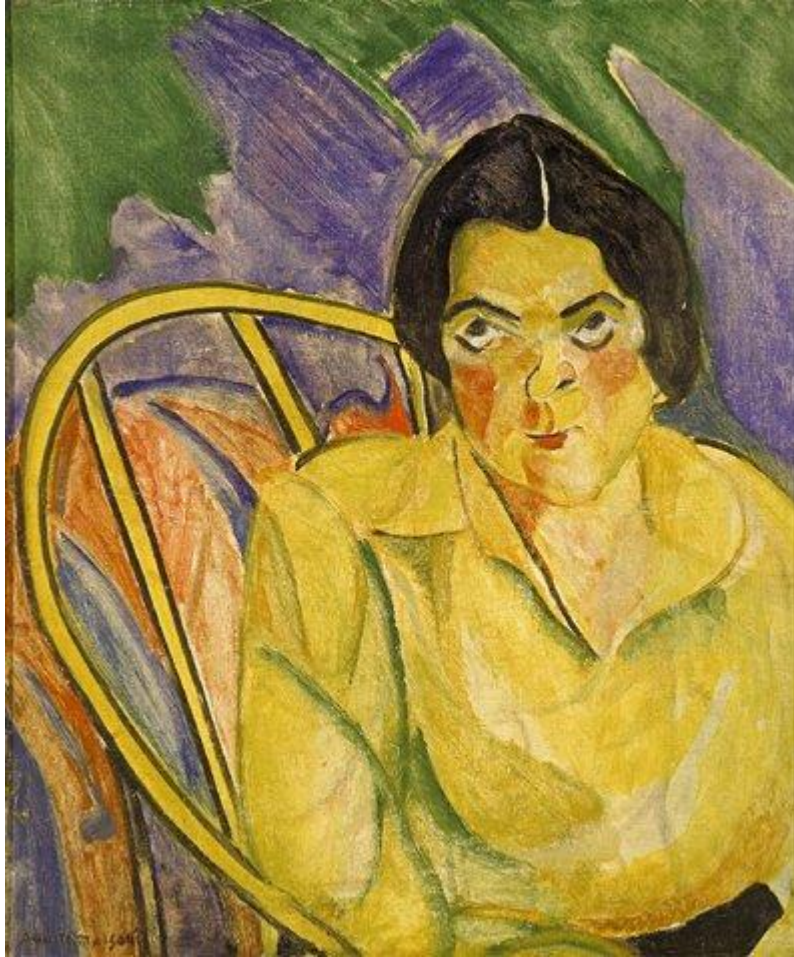
S. PAVLO
1922



Anita Malfatti
(1889-1964)

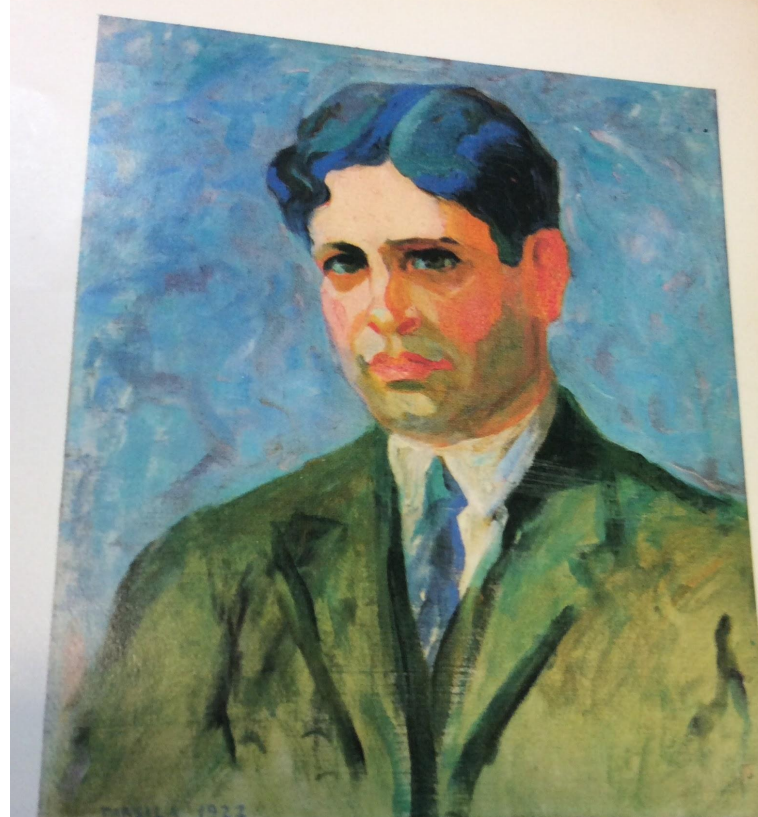


a estudante, 1915-1916

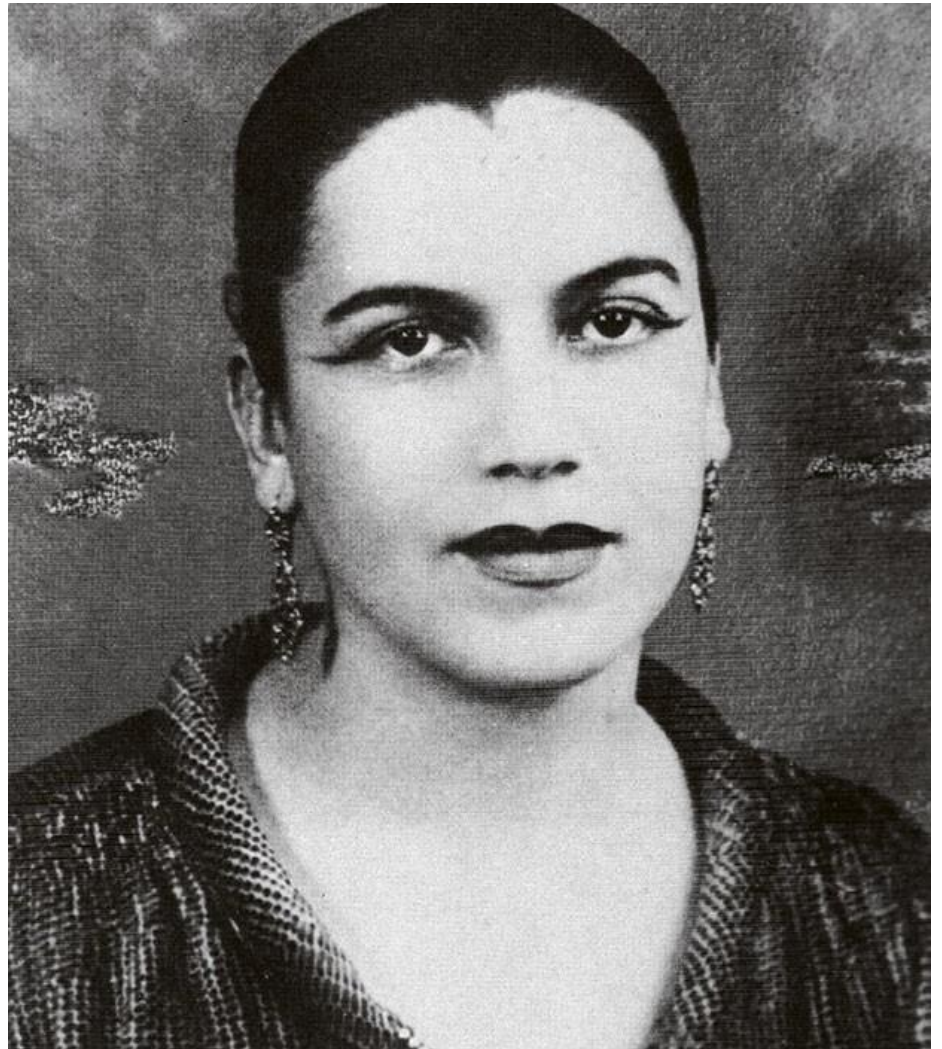


a boba, 1915-1916

Oswald de Andrade, 1922

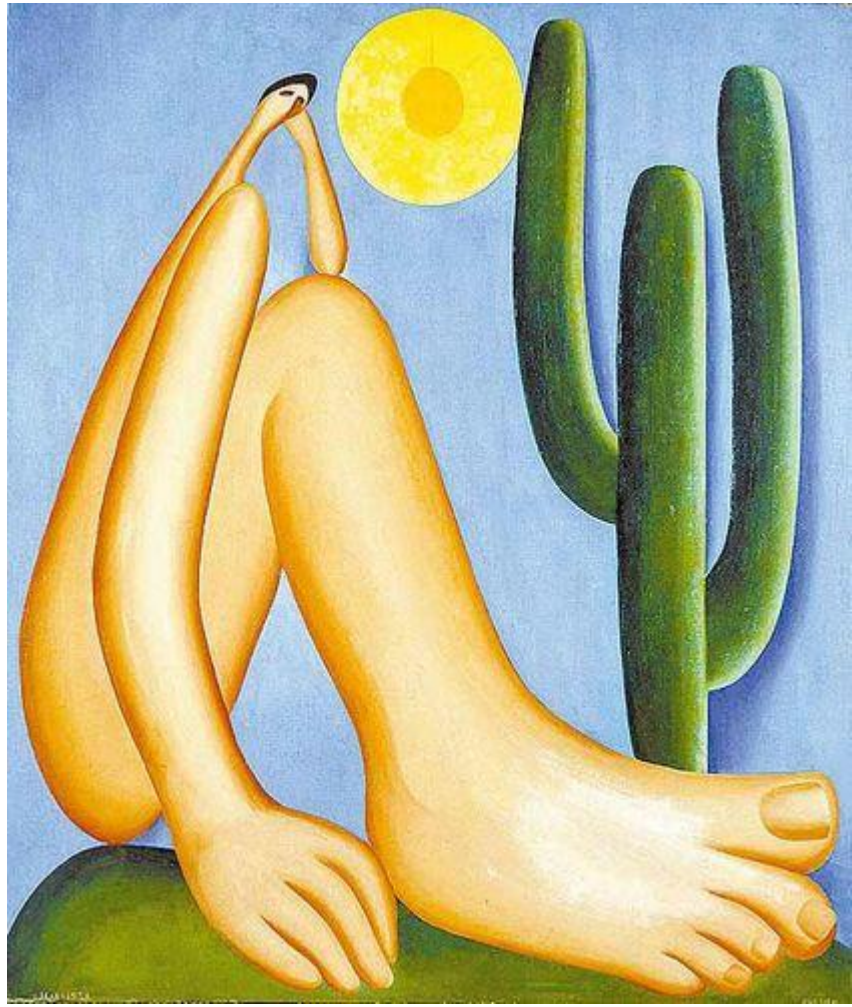


Tarsila do Amaral
(1886-1973)

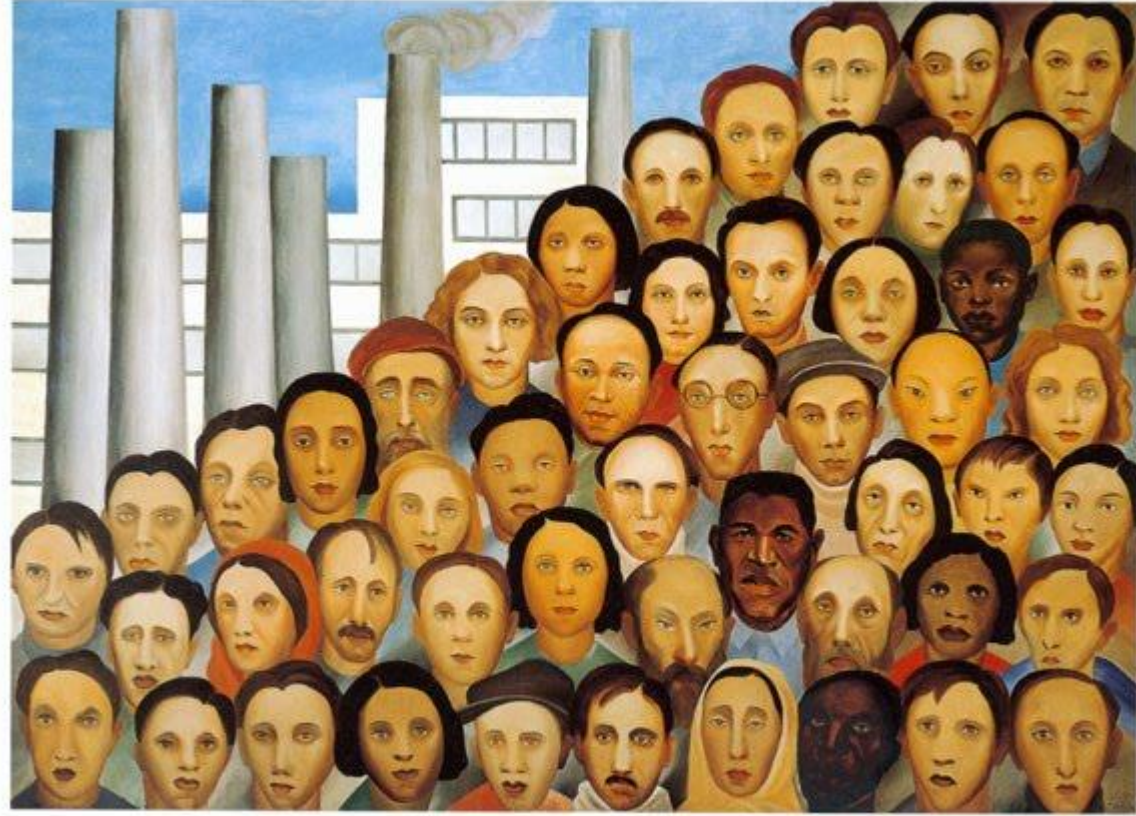


São Paulo, 1924





Abaporu, 1928



Operários, 1933



Cuca, 1925

Djanira
(1914-1979)



Candomblé, 1957





paisagem do sítio de Paraty, 1965

Mina de Ferro, Itabira, MG, 1976



Pagu
(1910-1962)



Um peixe

Patrícia Galvão

*Um pedaço de trapo que fosse
Atirado numa estrada
Em que todos pisam
Um pouco de brisa
Uma gota de chuva
Uma lágrima
Um pedaço de livro
Uma letra ou um número
Um nada, pelo menos
Desesperadamente nada.*